

SONDAGGIO TANGENZIALE ALL'ABITATO DI GROPELLO CAIROLI (PV)

UBICAZIONE: sovrappasso sulla linea ferroviaria PAVIA - VERCELLI




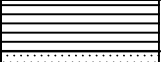
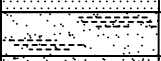
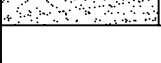

DIAMETRO PERFORAZIONE: da pc a m \varnothing mm

DIAMETRO RIVESTIMENTO: da pc a m \varnothing mm da m a m \varnothing mm

TRATTO FILTRANTE: con filtro a ponte da m a

ESECUTORE:

Data : ottobre 1985

profondita' m	stratigrafia	litologia	livello acqua	caratteristiche pozzo
		A distruzione		
5		Limo sabbioso passante a sabbia media		
10		Sabbia da media a grossa		
15		Argilla limosa passante a limo sabbioso		
20		Sabbia medio fine griglia		
		Sabbia media con orizzonti limosi		
		Sabbia da fine a media		
25				
30				
35				
40				
45				
50				
55				
60				
65				
70				
75				
80				
85				
90				
95				
100				

POZZO ACQUEDOTTO COMUNALE DI GROPELLO CAIROLI (PV) Loc. Cielo Alto n° 2

2

UBICAZIONE:

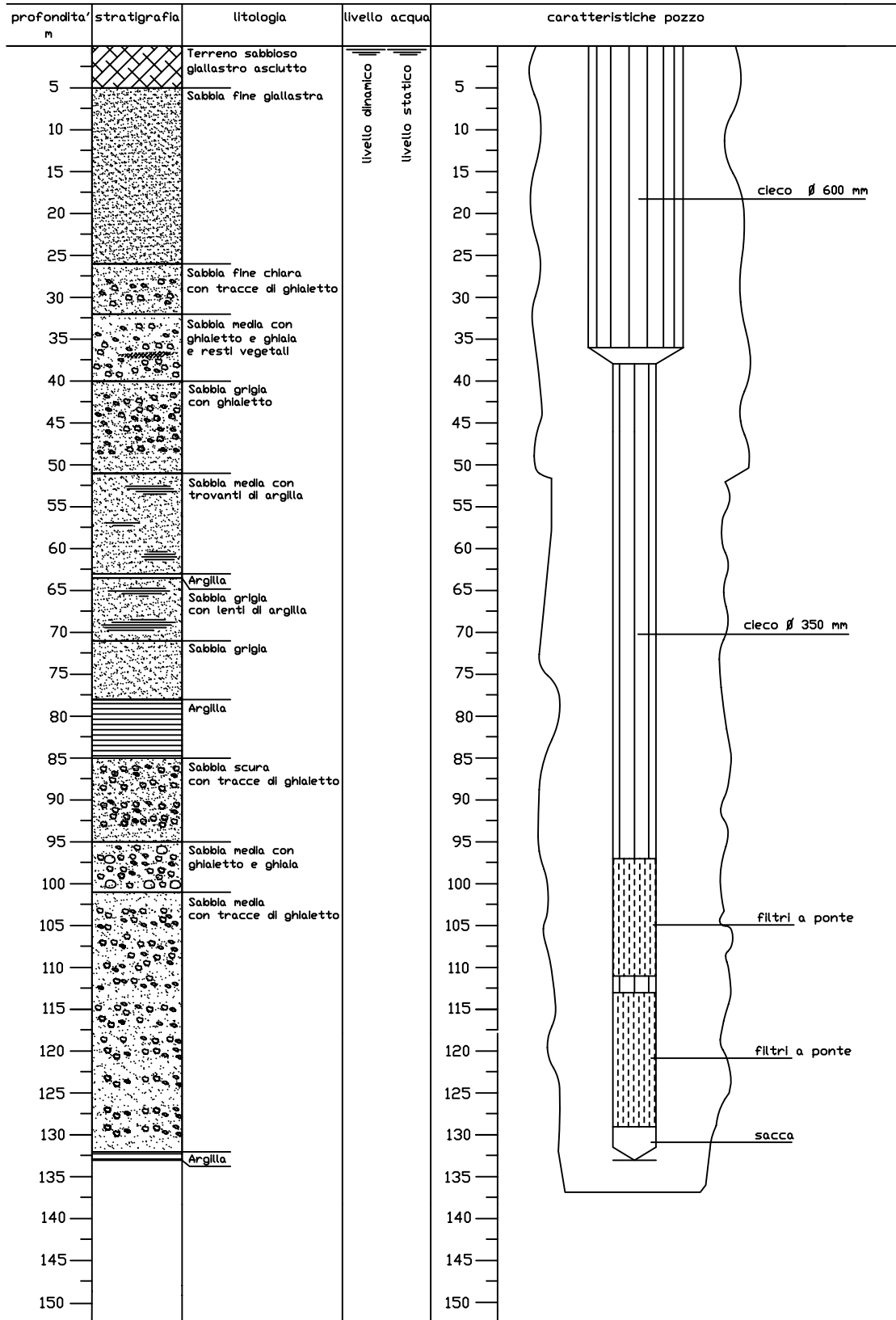
DIAMETRO PERFORAZIONE: da pc a m \varnothing mm; da m a m \varnothing mm

DIAMETRO RIVESTIMENTO: da pc a 36.00 m \varnothing 600 mm da m 36.00 a m 97.00 \varnothing 350 mm

TRATTO FILTRANTE: con filtro a ponte da m 97.00 a 111.00; da m 113.00 a 129.00

ESECUTORE: NEGRETTI S.R.L.

Data :



UBICAZIONE:

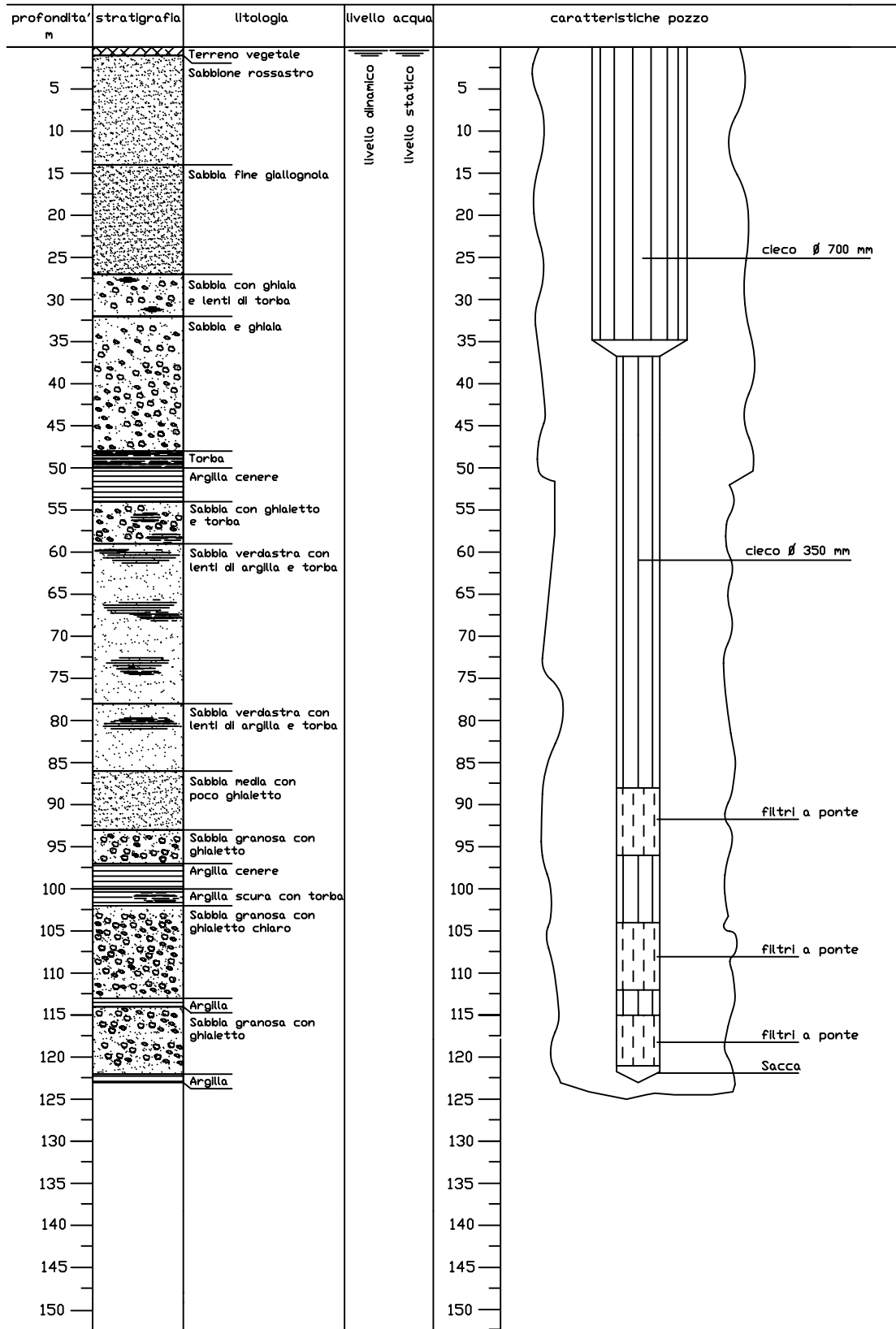
DIAMETRO PERFORAZIONE: da pc a m \varnothing mm; da m a m \varnothing mm

DIAMETRO RIVESTIMENTO: da pc a 34.80 m \varnothing 700 mm da m 34.80 a m 53.20 \varnothing 350 mm

TRATTO FILTRANTE: con filtro a ponte da m 88.00 a 96.00; da m 104.00 a 112.00; da m 115.00 a 121.00

ESECUTORE: NEGRETTI S.R.L.

Data : luglio 1984



POZZO INDUSTRIA FARMABIOS S.p.A. DI GROPELLO CAIROLI (PV)

UBICAZIONE:

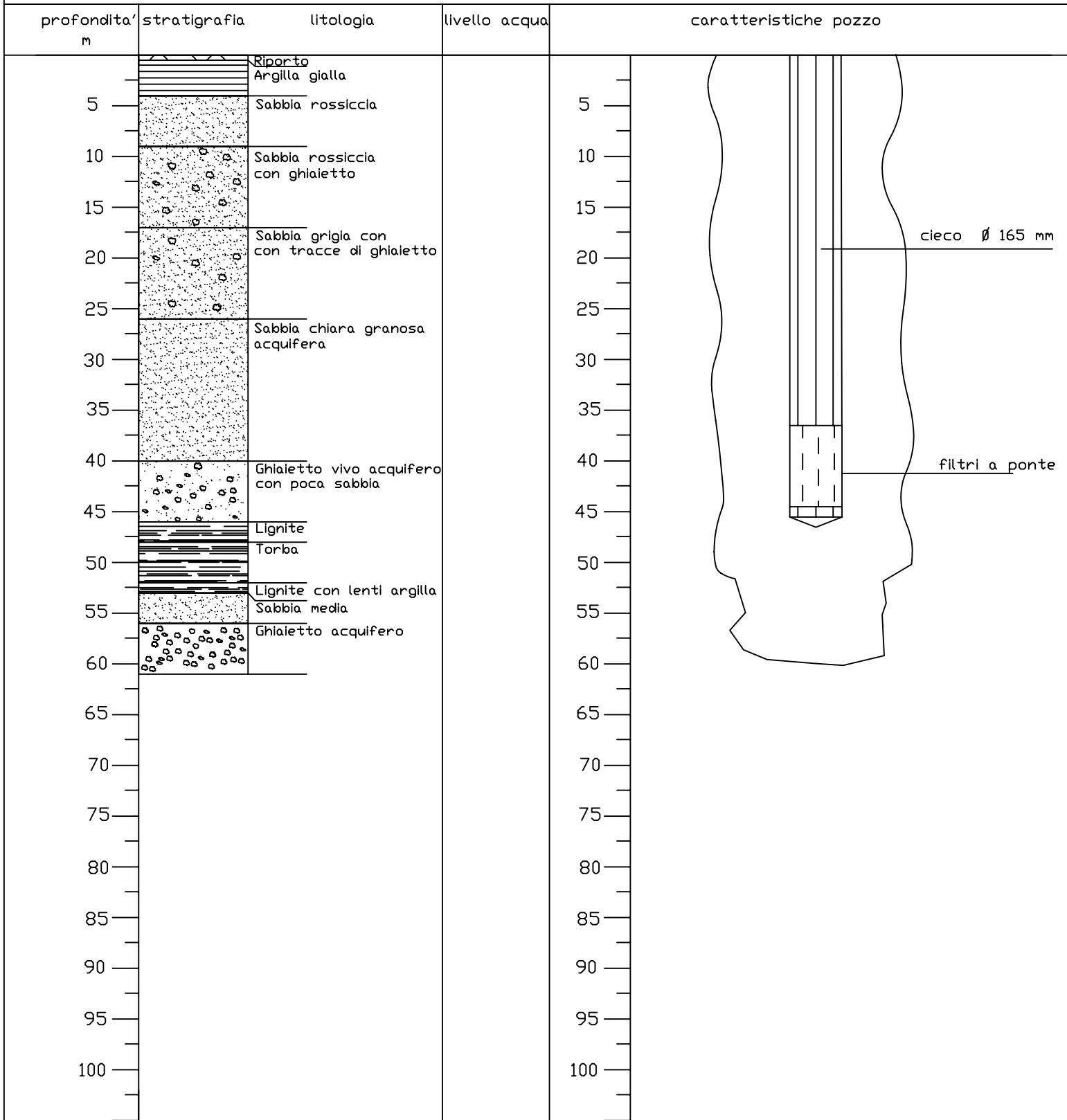
DIAMETRO PERFORAZIONE:

DIAMETRO RIVESTIMENTO: da pc a 46.50 m \varnothing 165 mm

TRATTO FILTRANTE: con filtro a ponte da m 36.50 a 44.50

ESECUTORE:

Data :



POZZO INDUSTRIA FARMABIOS S.p.A. DI GROPELLO CAIROLI (PV)

UBICAZIONE:

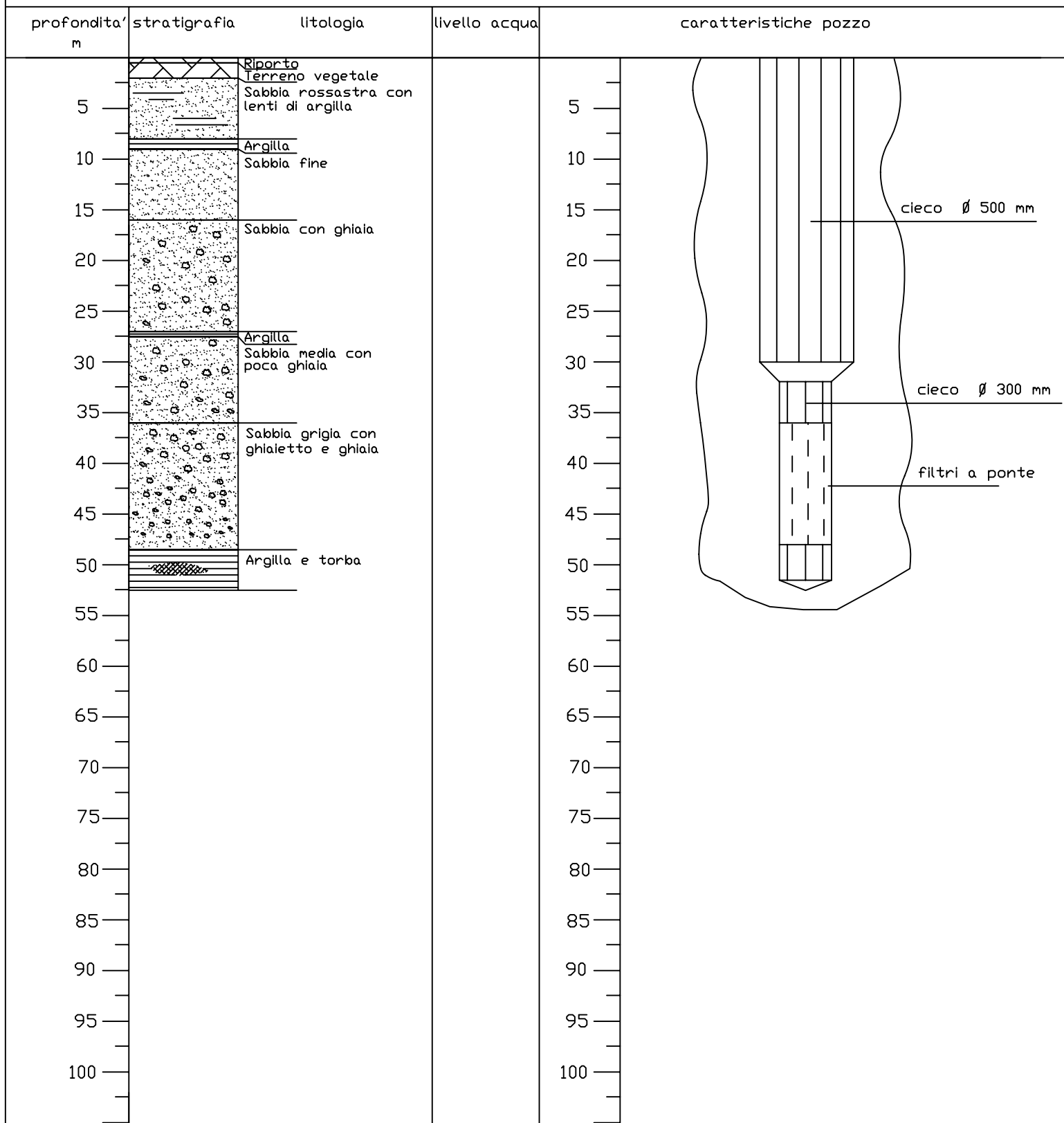
DIAMETRO PERFORAZIONE: da pc a 52.5 m \varnothing 800 mm

DIAMETRO RIVESTIMENTO: da pc a 30.0 m \varnothing 500 mm; da 30.0 m a 51.0 m \varnothing 350 mm

TRATTO FILTRANTE: con filtro a ponte da m 36.00 a 48.00

ESECUTORE:

Data : ottobre 1986



POZZO ITALIANA CONDUTTORI S.r.l. DI GROPELLO CAIROLI (PV)

UBICAZIONE:

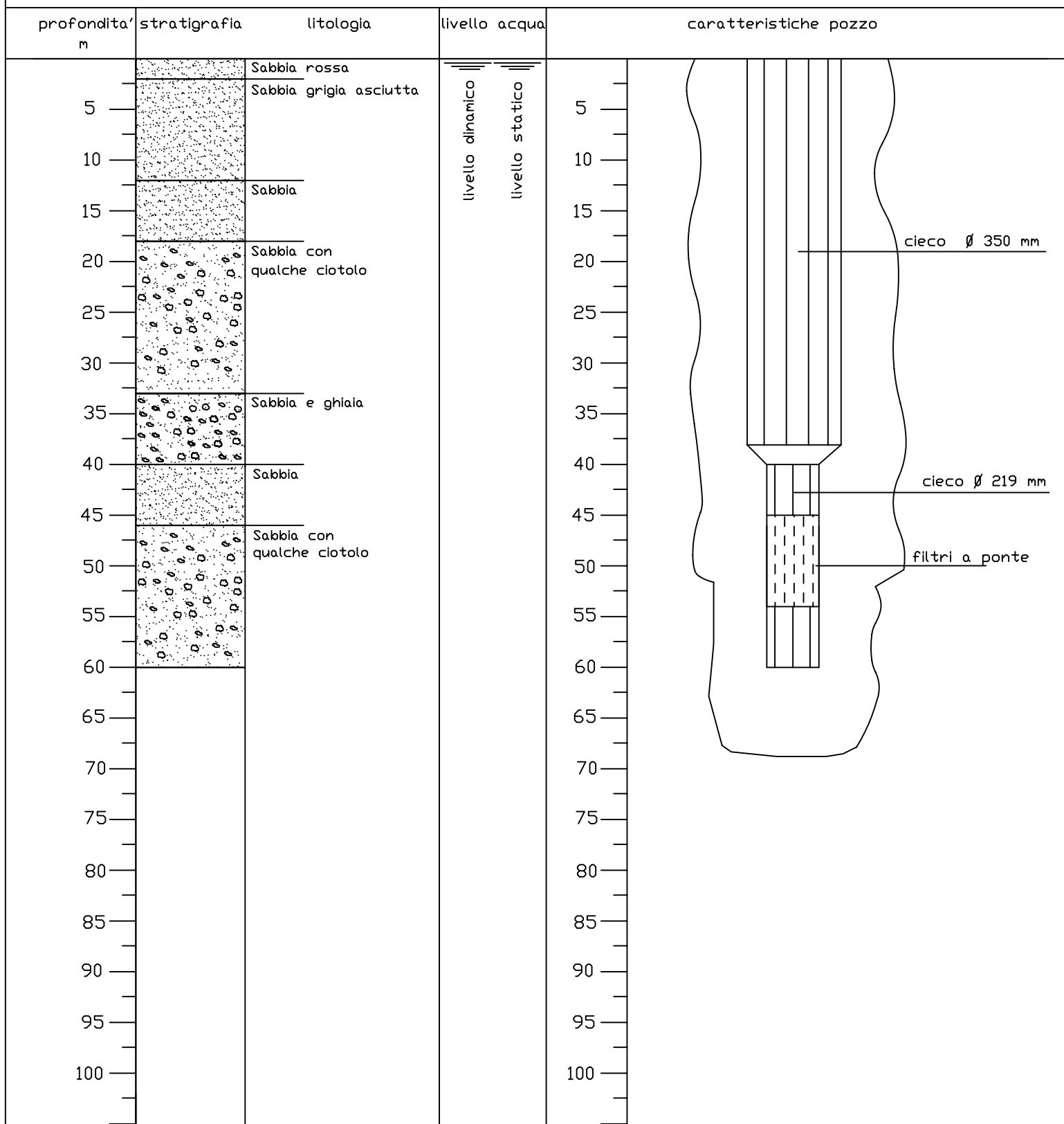
DIAMETRO PERFORAZIONE: da pc a 60 m \varnothing 600 mm

DIAMETRO RIVESTIMENTO: da pc a 40 m \varnothing 350 mm da m 40 a m 60 \varnothing 219 mm

TRATTO FILTRANTE: con filtro a ponte da m 45.00 a 54.00

ESECUTORE:

Data :



POZZO CAVA ALBANI AURELIO DI GROPELLO CAIROLI (PV) Fraz. SANTO SPIRITO

UBICAZIONE:

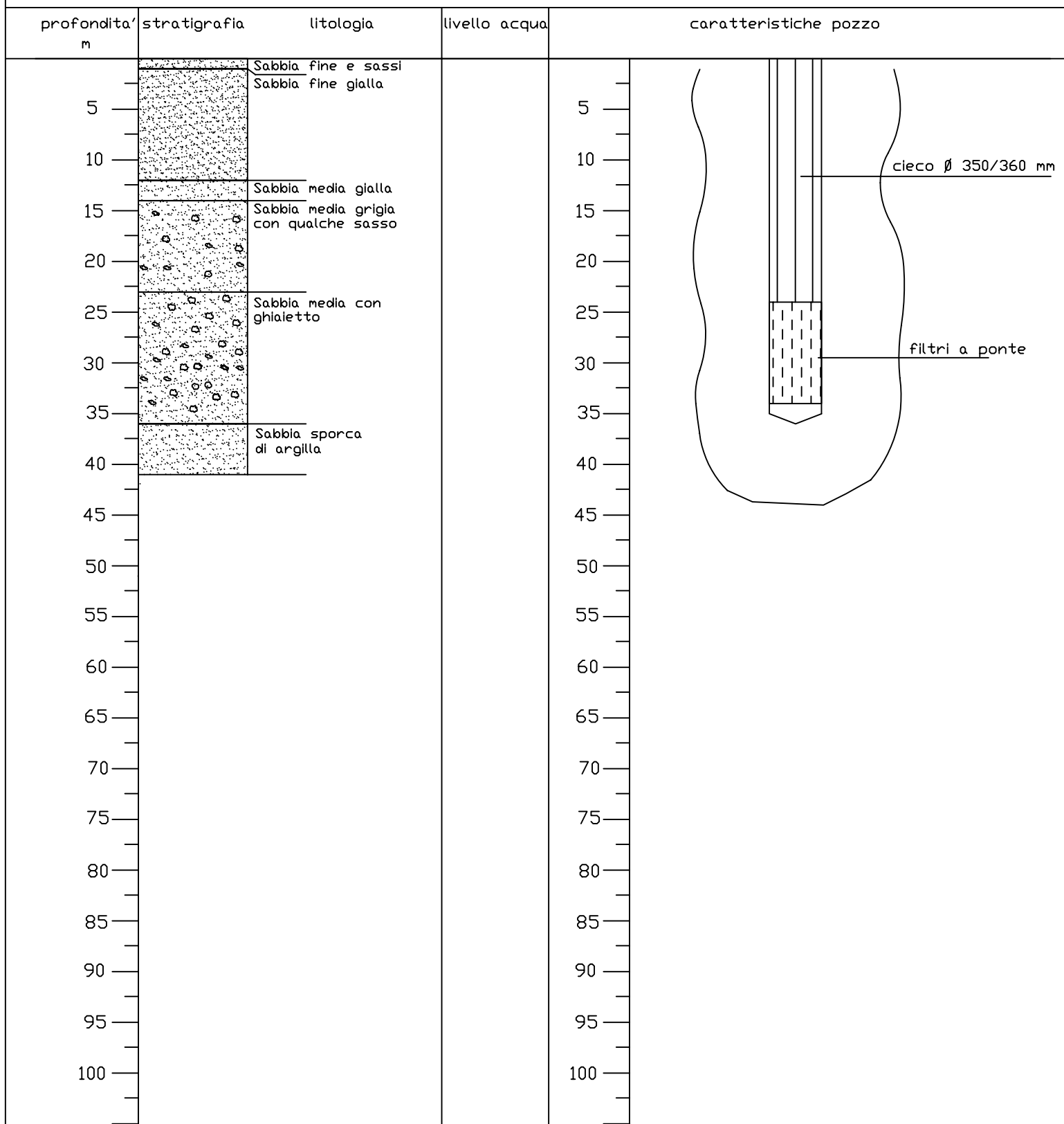
DIAMETRO PERFORAZIONE: da pc a 41.00 m \varnothing 640 mm

DIAMETRO RIVESTIMENTO: da pc a 24.00 m \varnothing 350/360 mm; da 34.00 m a 36.00 \varnothing 350/360 mm

TRATTO FILTRANTE: con filtro a ponte da m 24.00 a 34.00

ESECUTORE: NEGRETTI s.r.l.

Data : aprile 1979



POZZO INDUSTRIA CARTIARIA SANTO SPIRITO (I.C.S.S.) DI GROPELLO CAIROLI (PV)

UBICAZIONE:

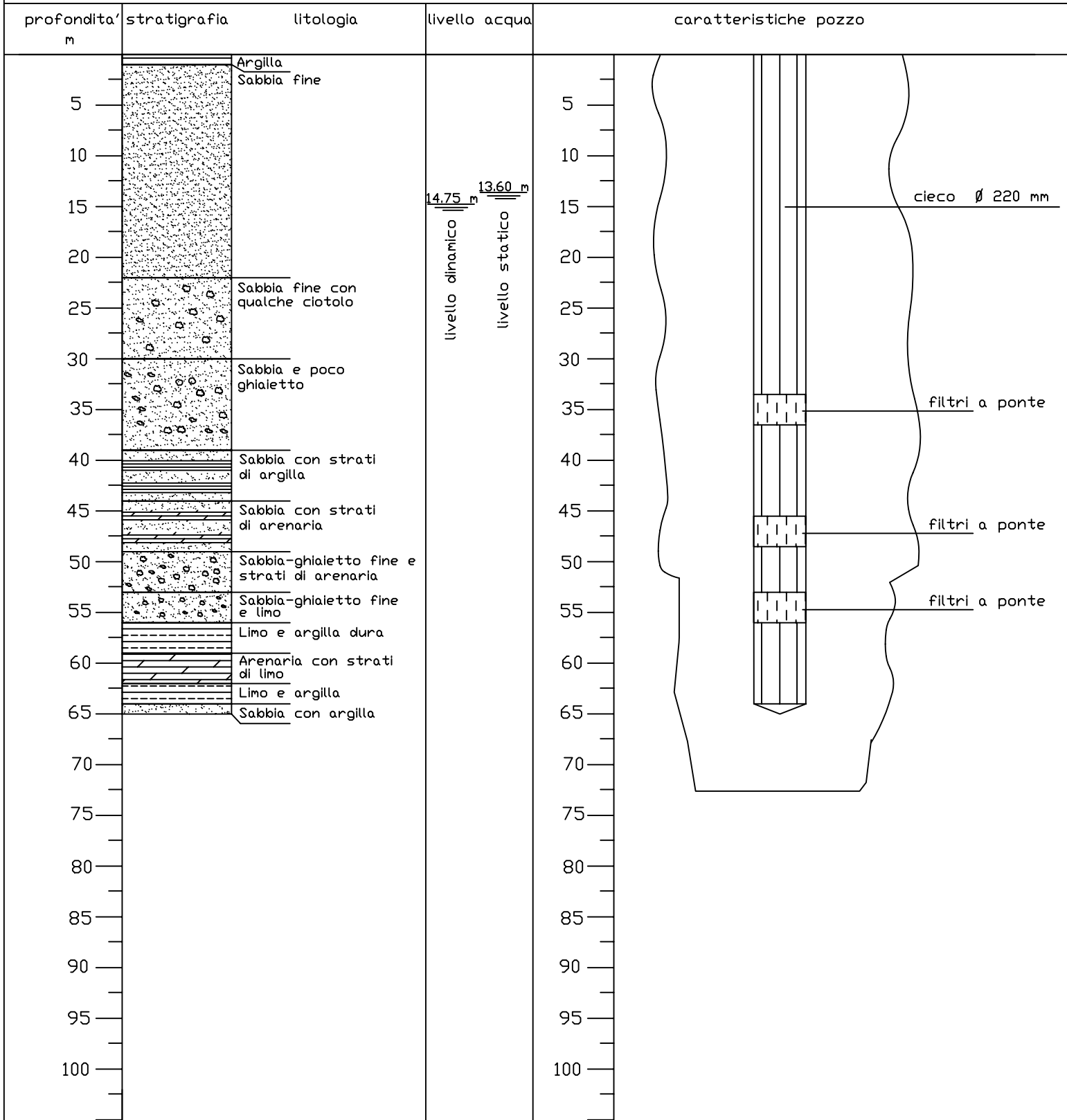
DIAMETRO PERFORAZIONE: da pc a m \varnothing mm

DIAMETRO RIVESTIMENTO: da pc a 65.00 m \varnothing 220 mm

TRATTO FILTRANTE: con filtro a ponte da m 33.50 a 36.50; da m 45.50 a m 48.50; da m 53.00 a m 56.00

ESECUTORE:

Data : ottobre 1969



POZZO INDUSTRIA CARTIARIA SANTO SPIRITO (I.C.S.S.) DI GROPELLO CAIROLI (PV)

UBICAZIONE:

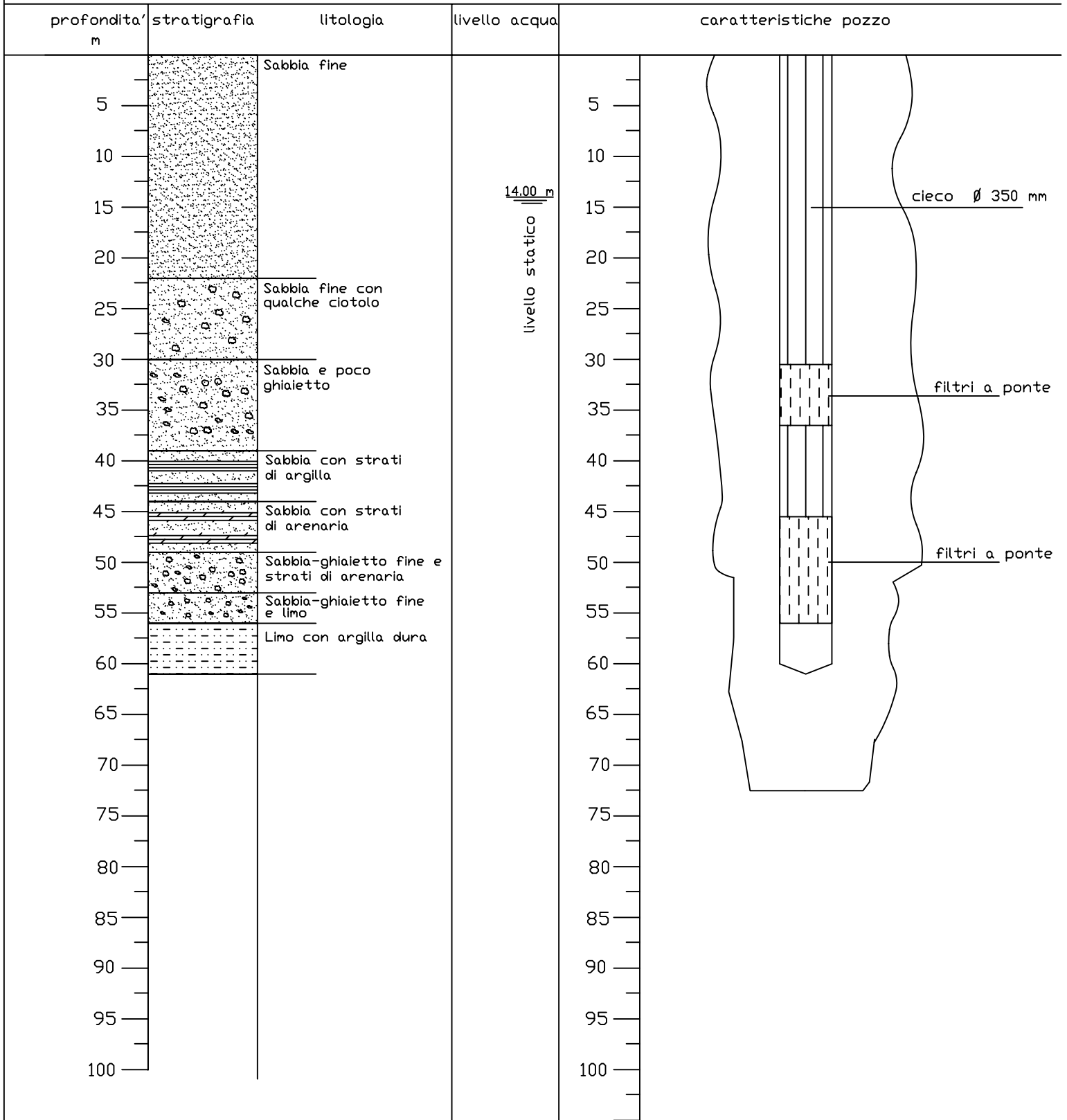
DIAMETRO PERFORAZIONE: da pc a m \varnothing mm

DIAMETRO RIVESTIMENTO: da pc a 61 m \varnothing 350 mm

TRATTO FILTRANTE: con filtro a ponte da m 30.50 a m 36.50; da m 45.50 a m 56.00

ESECUTORE:

Data : agosto 1987



POZZO C.na ANNUNCIATINA GROPELLO CAIROLI (PV)

UBICAZIONE:

DIAMETRO PERFORAZIONE: da pc a 60 m \varnothing 323 mmDIAMETRO RIVESTIMENTO: da pc a 41.50 m \varnothing 168 mm; da 47.50 m a 50.50 m \varnothing 168 mm

TRATTO FILTRANTE: con filtro a ponte da m 41.50 a 47.50

ESECUTORE: NEGRETTI s.r.l.

Data :

